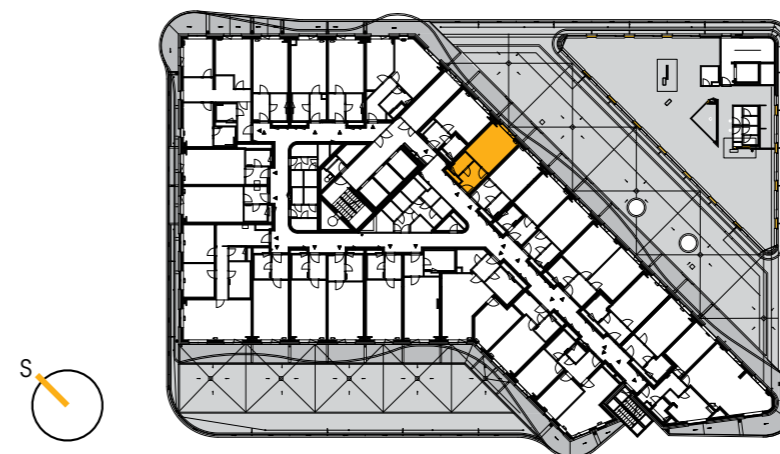
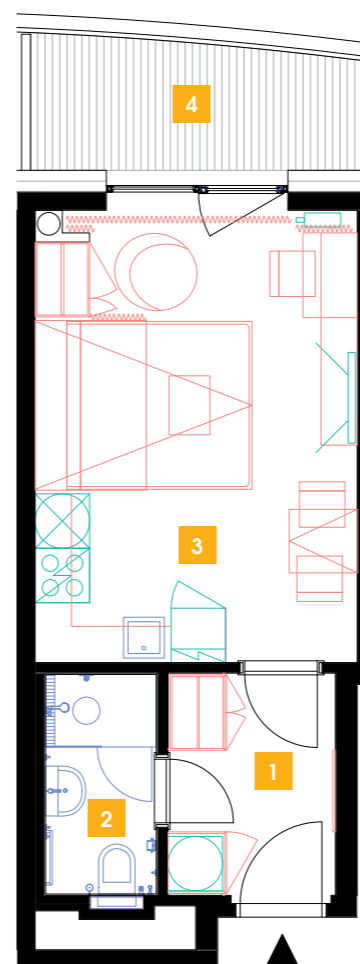


3023.NP | 1+kk | 26 m²**DOPORUČUJEME**

„Příjemný, útulný byt, kompletně zařízený se všemi elektrospotřebiči. Navíc moderní obývací sofa s integrovanou sklápěcí postelí Vám celý byt opticky výrazně zvětší. Součástí bytu je rovněž komfortní nepřímé LED osvětlení a zdravotní matrace!“

1	předsíň	4,36 m ²
2	koupelna + WC	3,67 m ²
3	obývací pokoj + kk	18,34 m ²
CELKEM		26,37 m²
4	terasa	7,34 m ²



- ✓ Plně vybavený byt
- ✓ Interiér na míru
- ✓ Zařízená kuchyň
- ✓ Veškeré elektrospotřebiče
- ✓ Wi-Fi
- ✓ LED TV – sat. programy
- ✓ Zdravotní matrace
- ✓ Sklep
- ✓ Recepce s hotelovými službami
- ✓ 24/7 ostraha
- ✓ Podzemní hlídáný parking
- ✓ Nabíjecí stanice pro elektromobily
- ✓ Rychlé inteligentní výtahy
- ✓ Tříděný shoz odpadu
- ✓ Rekuperace vzduchu
- ✓ Nadstandardní akustická izolace mezi byty
- ✓ Speciální kročejová izolace podlah
- ✓ Nízkoenergetický štítek PENB „A“
- ✓ Vysokorychlostní internet FTTD
- ✓ Obchodní centrum přímo v areálu
- ✓ Velkoobchodní prodejna potravin
- ✓ Restaurace
- ✓ Fitness a wellness
- ✓ Školka, dětský koutek, kroužky
- ✓ Moderní zdařilá architektura