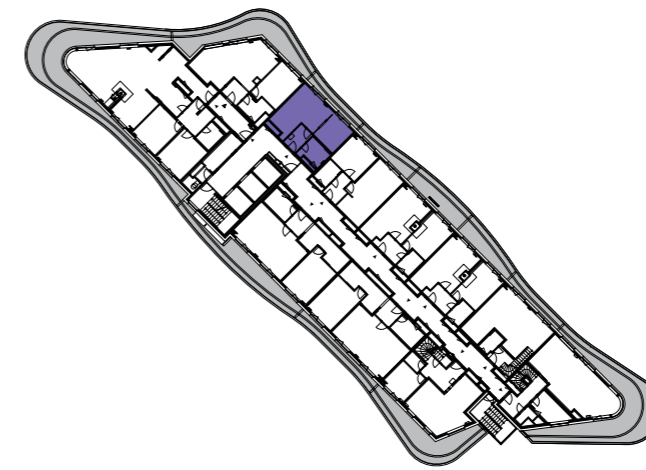




# 1401

14.NP | 1+kk | 43 m<sup>2</sup>



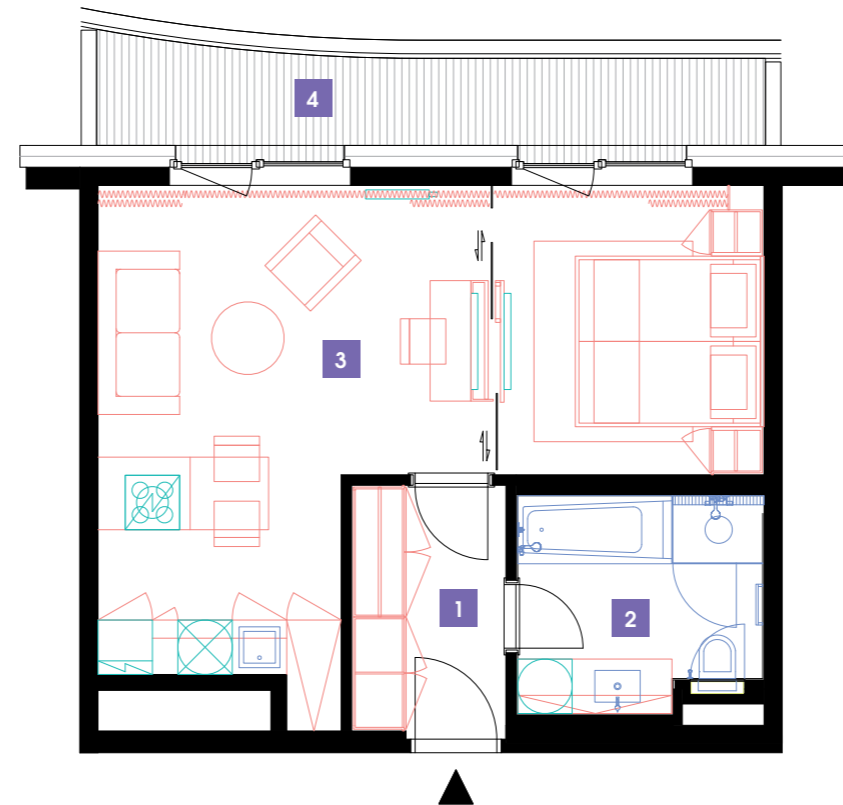
**Luka Living**  
rental apartments

## DOPORUČUJEME

„V tomto podlaží zůstáváte skoro osamoceni.  
Neskutečný výhled na panorama Prahy!  
Vychutnejte si atmosféru z Vaší terasy...“

orientační výměry

1	předsíň	4,95 m <sup>2</sup>
2	koupelna + WC	5,14 m <sup>2</sup>
3	ložnice + obývací pokoj + kk	32,59 m <sup>2</sup>
<b>CELKEM</b>		<b>42,68 m<sup>2</sup></b>
4	terasa	8,04 m <sup>2</sup>



- ✓ Plně vybavený byt
- ✓ Interiér na míru
- ✓ Zařízená kuchyň
- ✓ Veškeré elektrospotřebiče
- ✓ Wi-Fi
- ✓ LED TV – sat. programy
- ✓ Zdravotní matrace
- ✓ Sklep
- ✓ Recepce s hotelovými službami
- ✓ 24/7 ostraha
- ✓ Podzemní hlídání parking
- ✓ Nabíjecí stanice pro elektromobily
- ✓ Rychlé inteligentní výtahy
- ✓ Tříděný shoz odpadu
- ✓ Rekuperace vzduchu
- ✓ Nadstandardní akustická izolace mezi byty
- ✓ Speciální kročejová izolace podlah
- ✓ Nízkoenergetický štítek PENB „A“
- ✓ Vysokorychlostní internet FTTD
- ✓ Obchodní centrum přímo v areálu
- ✓ Velkoprodejna potravin
- ✓ Restaurace
- ✓ Fitness a wellness
- ✓ Školka, dětský koutek, kroužky
- ✓ Moderní zdařilá architektura



[www.lukaliving.cz](http://www.lukaliving.cz)



[info@lukaliving.cz](mailto:info@lukaliving.cz)



734 51 51 51

Plochy jednotlivých místností a balkonů/teras jsou pouze orientační, návrh vybavení bytové jednotky se může změnit.