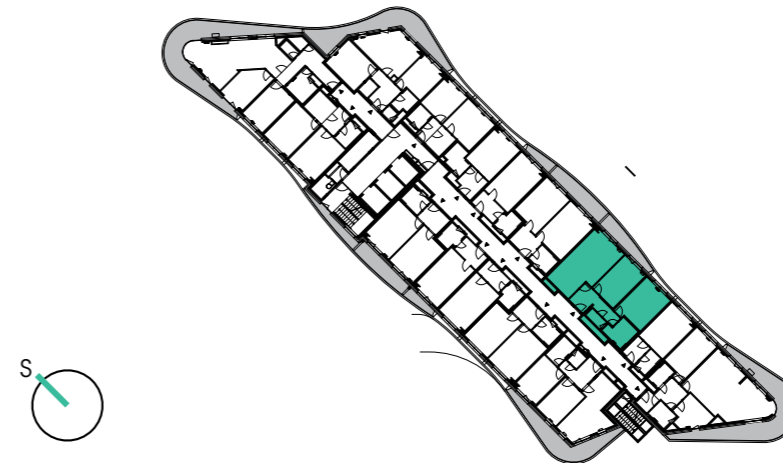




1205

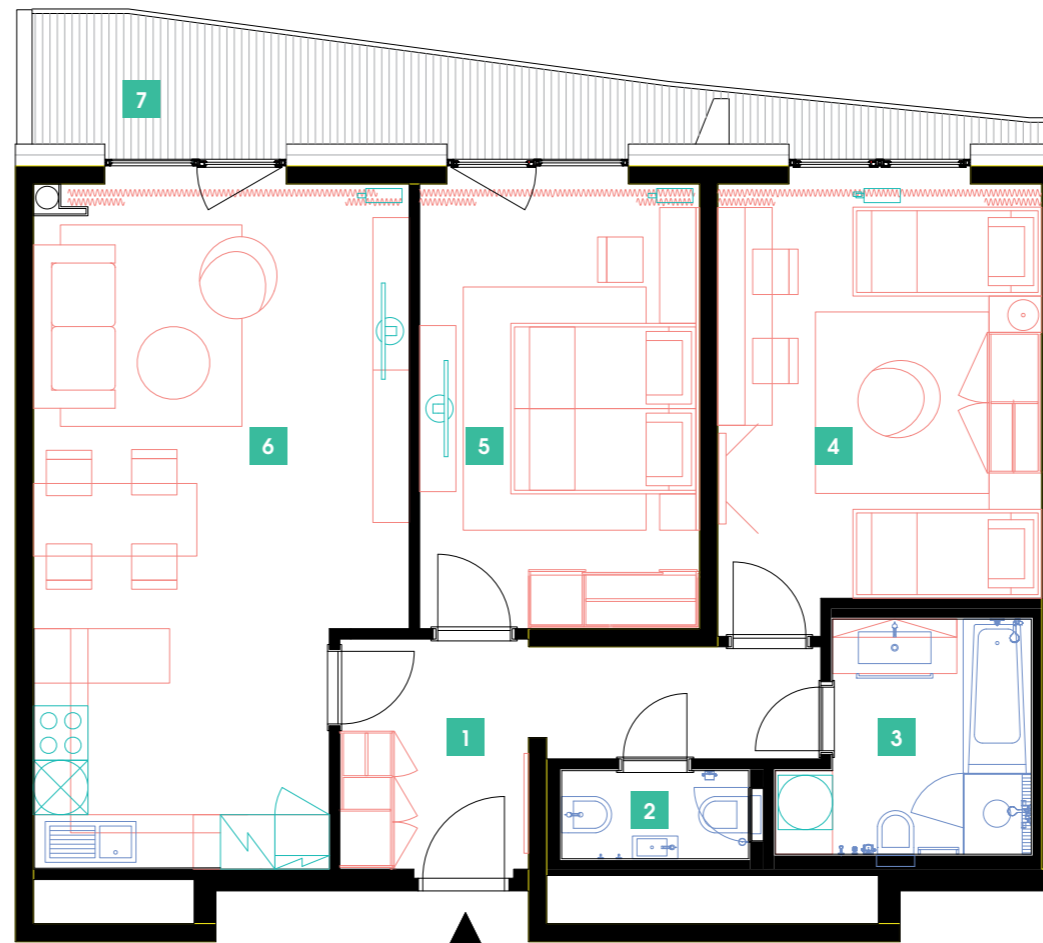
12.NP | 3+kk | 83 m²



DOPORUČJEME

„Rodinný byt s překrásným výhledem. V obývacím pokoji stylový bar a komfortní nepřímé LED osvětlení. V koupelně vana i sprcha, 2 x WC.“

1	předsíň	9,73 m ²
2	WC	2,17 m ²
3	koupelna + WC	6,53 m ²
4	pokoj	17,77 m ²
5	ložnice	16,52 m ²
6	obývací pokoj + kk	30,76 m ²
CELKEM		83,48 m²
7	terasa	9,07 m ²



- ✓ Plně vybavený byt
- ✓ Interiér na míru
- ✓ Zařízená kuchyň
- ✓ Veškeré elektrospotřebiče
- ✓ Wi-Fi
- ✓ LED TV – sat. programy
- ✓ Zdravotní matrace
- ✓ Sklep
- ✓ Recepce s hotelovými službami
- ✓ 24/7 ostraha
- ✓ Podzemní hlídáný parking
- ✓ Nabíjecí stanice pro elektromobily
- ✓ Rychlé inteligentní výtahy
- ✓ Tříděný shoz odpadu
- ✓ Rekuperace vzduchu
- ✓ Nadstandardní akustická izolace mezi byty
- ✓ Speciální kročejová izolace podlah
- ✓ Nízkoenergetický štítek PENB „A“
- ✓ Vysokorychlostní internet FTTD
- ✓ Obchodní centrum přímo v areálu
- ✓ Velkoprodejna potravin
- ✓ Restaurace
- ✓ Fitness a wellness
- ✓ Školka, dětský koutek, kroužky
- ✓ Moderní zdařilá architektura

