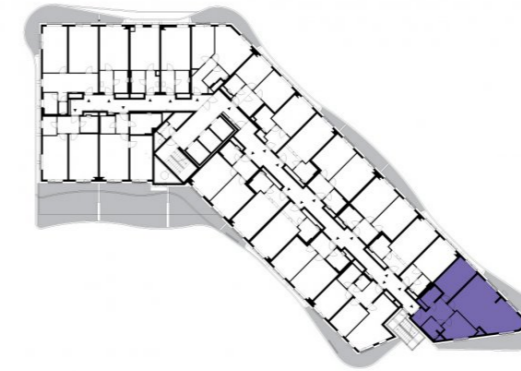


608

6. NP | 3+kk | 87m<sup>2</sup> | Cena pronájmu: pronajato  
dostupné: 01/2021



### DOPORUČUJEME

„Rozlehlý obývací pokoj s obloukovou stěnou, stylovým barem na míru a venkovními žaluziemi. Nádherná terasa v obloukové křivce. Součástí bytu jsou dvě koupelny s vanou a sprchou! Rovněž komfortní nepřímé LED osvětlení.“

1	hala	10,1 m <sup>2</sup>
2	koupelna	4,07 m <sup>2</sup>
3	koupelna + WC	3,74 m <sup>2</sup>
4	obývací pokoj + kk	42,93 m <sup>2</sup>
5	ložnice	15,82 m <sup>2</sup>
6	pokoj	10,63 m <sup>2</sup>
<b>CELKEM 6. NP</b>		<b>87,29 m<sup>2</sup></b>
7	terasa	35,08 m <sup>2</sup>



- ✓ Plně vybavený byt
- ✓ Interiér na míru
- ✓ Zařízená kuchyň
- ✓ Veškeré elektrospotřebiče
- ✓ Wi-fi
- ✓ LED TV - sat. programy
- ✓ Zdravotní matrace
- ✓ Sklep
- ✓ Recepce s hotelovými službami
- ✓ 24/7 ostraha
- ✓ Podzemní hlídání parking
- ✓ Nabíjecí stanice pro elektromobily
- ✓ Rychlé inteligentní výtahy
- ✓ Tříděný shoz odpadu
- ✓ Rekuperace vzduchu
- ✓ Nadstandardní akustická izolace mezi byty
- ✓ Speciální kročejová izolace podlah
- ✓ PENB „A“
- ✓ Vysokorychlostní internet FTTH
- ✓ Obchodní centrum přímo v areálu
- ✓ Velkoobchodní potraviny
- ✓ Restaurace
- ✓ Fitness a wellness
- ✓ Školka, dětský koutek, kroužky
- ✓ Moderní zdařilá architektura

