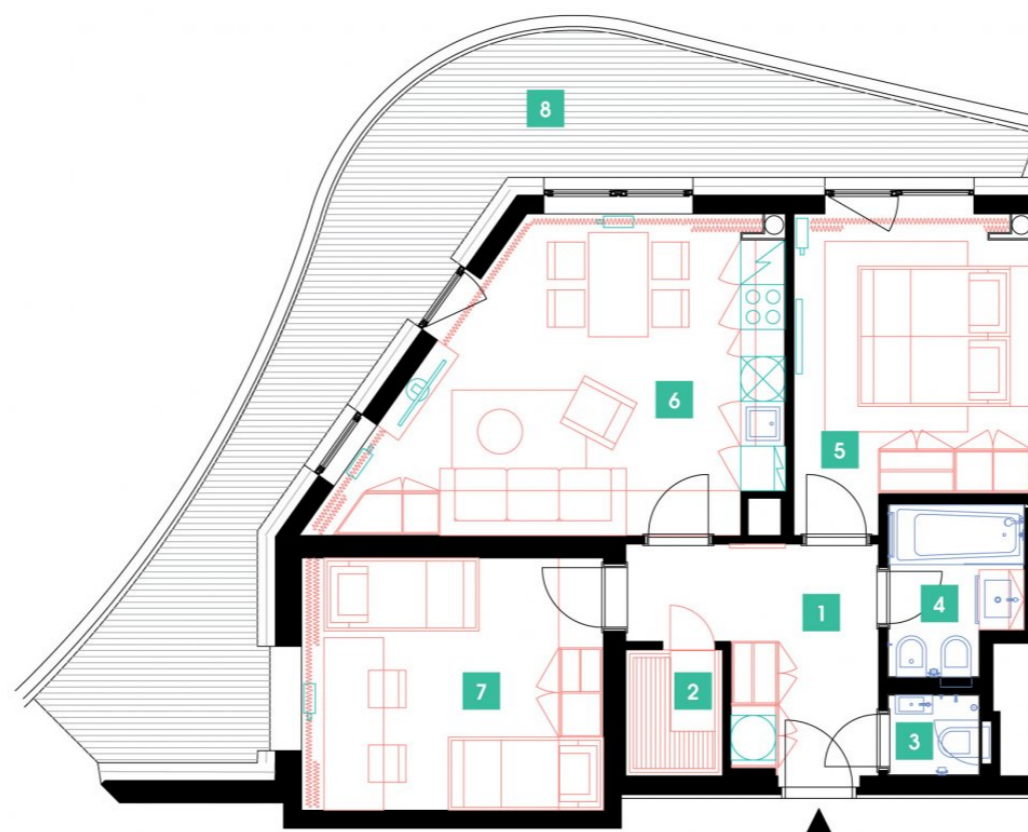


**1213**12. NP | 3+kk | 69m<sup>2</sup> | Cena pronájmu: pronajato  
dostupné: 07/2023**DOPORUČUJEME**

„Překrásný rodinný byt s nádherným výhledem z atypické obloukové terasy. Součástí bytu je příjemné nepřímé LED osvětlení a komora. Standardem je bidet a 2 x WC, 1 x oddělené.“

|                      |                    |                            |
|----------------------|--------------------|----------------------------|
| 1                    | předsíň            | 9,68 m <sup>2</sup>        |
| 2                    | sauna              | 2,19 m <sup>2</sup>        |
| 3                    | WC                 | 1,39 m <sup>2</sup>        |
| 4                    | koupelna + WC      | 3,64 m <sup>2</sup>        |
| 5                    | ložnice            | 14,28 m <sup>2</sup>       |
| 6                    | obývací pokoj + kk | 23,4 m <sup>2</sup>        |
| 7                    | pokoj              | 14 m <sup>2</sup>          |
| <b>CELKEM 12. NP</b> |                    | <b>68,58 m<sup>2</sup></b> |
| 8                    | terasa             | 28,05 m <sup>2</sup>       |



- ✓ Plně vybavený byt
- ✓ Interiér na míru
- ✓ Zařízená kuchyň
- ✓ Veškeré elektrospotřebiče
- ✓ Wi-fi
- ✓ LED TV - sat. programy
- ✓ Zdravotní matrace
- ✓ Sklep
- ✓ Recepce s hotelovými službami
- ✓ 24/7 ostraha
- ✓ Podzemní hlídání parking
- ✓ Nabíjecí stanice pro elektromobily
- ✓ Rychlé inteligentní výtahy
- ✓ Tříděný shoz odpadu
- ✓ Rekuperace vzduchu
- ✓ Nadstandardní akustická izolace mezi byty
- ✓ Speciální kročejová izolace podlah
- ✓ PENB „A“
- ✓ Vysokorychlostní internet FTTD
- ✓ Obchodní centrum přímo v areálu
- ✓ Velkoobchodní prodejna potravin
- ✓ Restaurace
- ✓ Fitness a wellness
- ✓ Školka, dětský koutek, kroužky
- ✓ Moderní zdařilá architektura

