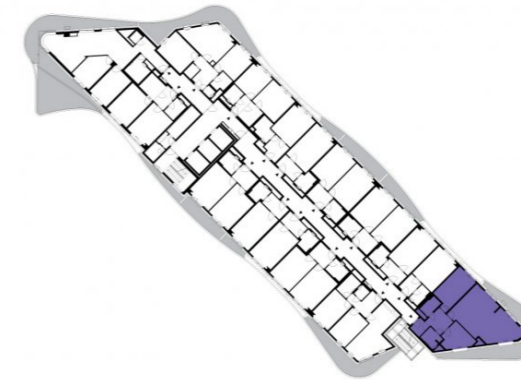


100810. NP | 3+kk | 88m² | Cena pronájmu: pronajato
dostupné: 02/2024**DOPORUČUJEME**

„Rozlehlý obývací pokoj s obloukovými okny, stylovým barem a pěkným výhledem z atypické nadstandardní terasy. Komfortní nepřímé LED osvětlení je standard, stejně jako dvě koupelny s vanou a sprchou!“

| | | |
|----------------------|--------------------|----------------------------|
| 1 | předsíň | 10,46 m ² |
| 2 | koupelna | 4,22 m ² |
| 3 | koupelna + WC | 3,74 m ² |
| 4 | obývací pokoj + kk | 43,82 m ² |
| 5 | ložnice | 16,62 m ² |
| 6 | pokoj | 9,77 m ² |
| CELKEM 10. NP | | 88,63 m² |
| 7 | terasa | 35,28 m ² |



- ✓ Plně vybavený byt
- ✓ Interiér na míru
- ✓ Zařízená kuchyň
- ✓ Veškeré elektrospotřebiče
- ✓ Wi-fi
- ✓ LED TV - sat. programy
- ✓ Zdravotní matrace
- ✓ Sklep
- ✓ Recepce s hotelovými službami
- ✓ 24/7 ostraha
- ✓ Podzemní hlídání parking
- ✓ Nabíjecí stanice pro elektromobily
- ✓ Rychlé inteligentní výtahy
- ✓ Tříděný shoz odpadu
- ✓ Rekuperace vzduchu
- ✓ Nadstandardní akustická izolace mezi byty
- ✓ Speciální kročejová izolace podlah
- ✓ PENB „A“
- ✓ Vysokorychlostní internet FTTH
- ✓ Obchodní centrum přímo v areálu
- ✓ Velkoobchodní potraviny
- ✓ Restaurace
- ✓ Fitness a wellness
- ✓ Školka, dětský koutek, kroužky
- ✓ Moderní zdařilá architektura