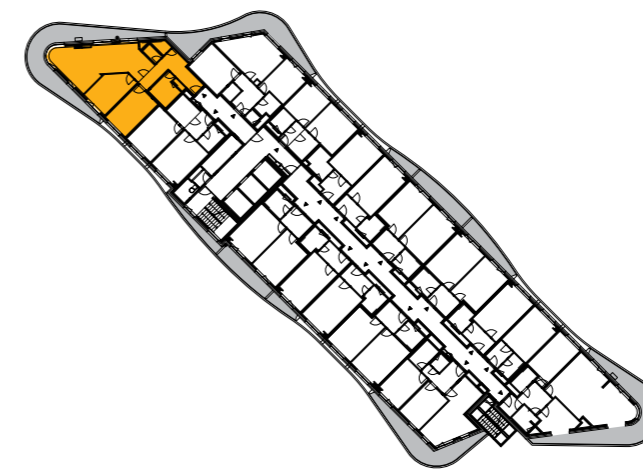




1115

11.NP | 3+kk | 92 m²

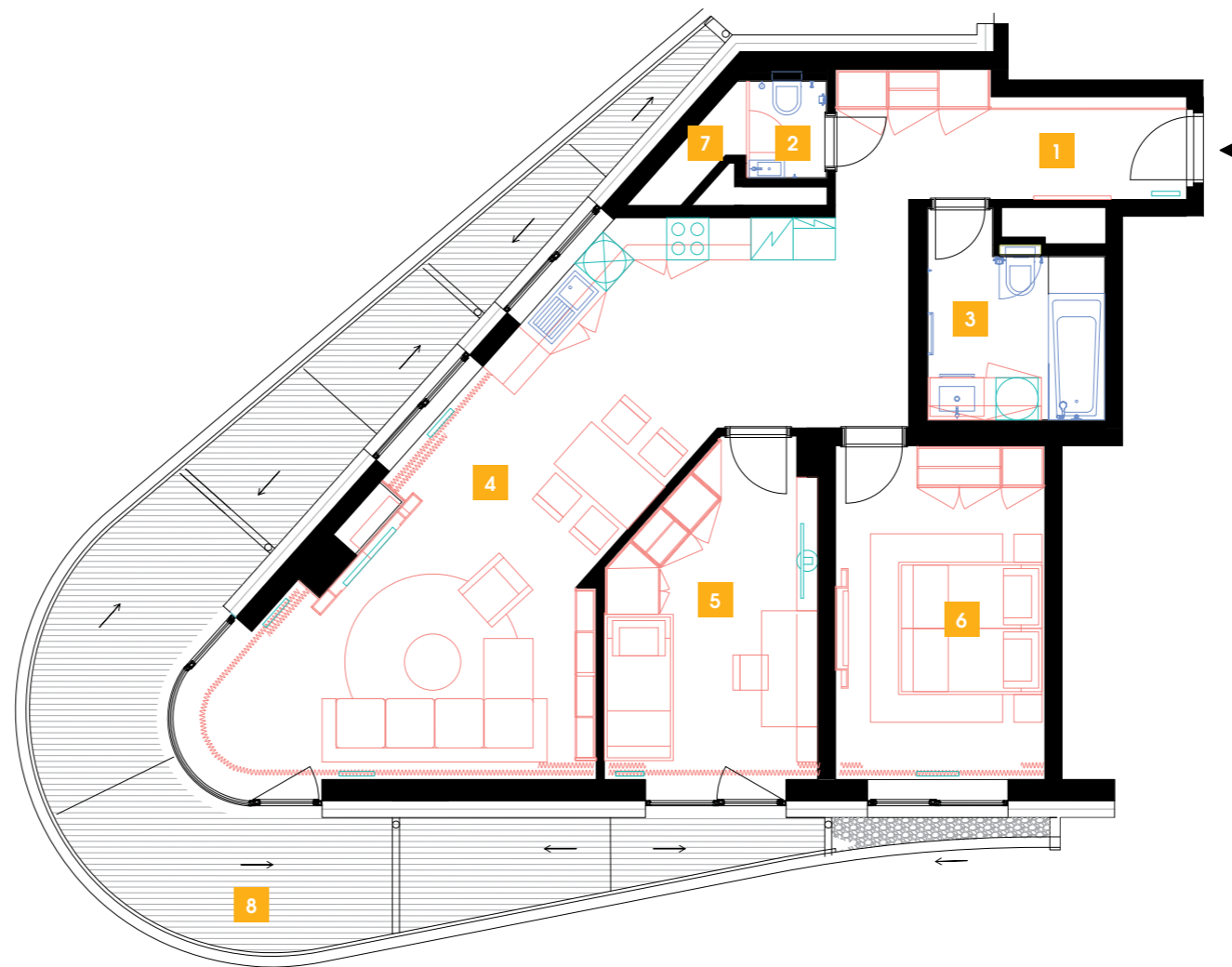


Luka Living
rental apartments

DOPORUČUJEME

„Velmi zajímavý byt s nádherným výhledem na Prahu a Centrální Park z atypické rozlehlé terasy. V obývacím pokoji výhled z exkluzivních obloukových oken! Navíc je vybaven ještě speciálním inteligentním smart systémem. Také komfortní nepřímé LED osvětlení. Součástí bytu též komora.“

1	předsíň	8,34 m ²
2	WC	1,58 m ²
3	koupelna + WC	6,46 m ²
4	obývací pokoj + kk	43,31 m ²
5	pokoj	14,7 m ²
6	ložnice	16,16 m ²
7	komora	1,18 m ²
CELKEM		91,73 m²
8	terasa	35,3 m ²



- ✓ Plně vybavený byt
- ✓ Interiér na míru
- ✓ Zařízená kuchyň
- ✓ Veškeré elektrospotřebiče
- ✓ Wi-Fi
- ✓ LED TV – sat. programy
- ✓ Zdravotní matrace
- ✓ Sklep
- ✓ Recepce s hotelovými službami
- ✓ 24/7 ostraha
- ✓ Podzemní hlídáný parking
- ✓ Vjezd do garáže přes scan SPZ
- ✓ Nabíjecí stanice pro elektromobily
- ✓ Rychlé inteligentní výtahy
- ✓ Tříděný shoz odpadu
- ✓ Rekuperace vzduchu
- ✓ Nadstandardní akustická izolace mezi byty
- ✓ Speciální kročejová izolace podlah
- ✓ Nízkoenergetický štítek PENB „A“
- ✓ Vysokorychlostní internet FTTD
- ✓ Obchodní centrum přímo v areálu
- ✓ Velkoprodejna potravin
- ✓ Restaurace
- ✓ Fitness a wellness
- ✓ Školka, dětský koutek, kroužky
- ✓ Moderní zdařilá architektura

